

# GLADYS BREGEON

artiste plasticienne, autrice

née le 26 janvier 1981 à Tours

atelier 1612 rue Jean Thomas  
69460 Vaux-en-Beaujolais  
France

siret 78918864600010

contact +33(0)6 74 70 59 32  
[contact@gladysbregeon.net](mailto:contact@gladysbregeon.net)

site web [gladysbregeon.net](http://gladysbregeon.net)

Réseaux [instagram](#)  
[linkedin](#)  
[mastodon](#)  
[pixelfed](#)  
[facebook](#)  
[thread](#)



Lecture dans l'exposition *Pulsations*,  
[Galerie Méandres](#), Huelgoat (2019)  
© Jules Thevenot



# BIOGRAPHIE

Diplômée des Beaux-Arts de Paris et de l'Université Paris 8, Gladys Brégeon est artiste et autrice.

Ses recherches cheminent du livre au mur en passant parfois par le sol, sur papier, métal, celluloïd ou à travers des objets détournés. Elle s'intéresse aux processus de formation des images et des corps, qu'elle observe dans leurs différents états de surfaces, recoins et replis de sens. Ses représentations d'organes et ses expérimentations avec la matière/l'objet photographique auscultent notre rapport à l'image comme un corps, interrogeant les natures de la présence dans notre monde contemporain.

« [L'Œ](#) » et « [FIB\\_R](#) » constituent deux points névralgiques de sa recherche. À l'image de l'aspect pluridisciplinaire de sa pratique, ce sont des partitions qu'elle réactive depuis la cellule initiale de l'œuvre qui se divise en un certain nombre de textes, de dessins, de dispositifs ou de performances.

Gladys Brégeon collabore régulièrement avec des auteur·ices, des musicien·nes et des artistes sur des projets d'éditions ou de performances.

Ses textes sont publiés dans des livres d'artistes, des revues, ainsi qu'aux Éditions Isabelle Sauvage.

Son travail est régulièrement exposé en galeries, centres d'art, médiathèques ou salons d'éditeurs et fait partie de nombreuses collections publiques et particulières en France et à l'étranger.

## **LES CHÈRES** (détail) / 2019

Tirage pigmentaire sur Canson Baryta Prestige 340g contrecollé sur dibond 110x120, à partir d'un négatif argentique original.  
Épreuve unique.

# DOSSIER ARTISTIQUE

*/ LES ETATS DU TEXTE*

[L'Œ. LES IMAGES DÉGLUTIES](#) / 2019

6184 caractères mobiles typographiques en plomb sur socle. Dimensions variables.

Vue de l'exposition au Polaris en 2019





L'Œ. PAR CONDENSATION D'ELLE-MÊME / 2007

Estampe numérique imprimée à l'encre pigmentaire sur papier Hahnemühle mat 250g 70x100cm.  
Épreuve unique

Vue de l'exposition Le Polaris, Corbas (2019)





[L'Œ. EN RELIQUE OPTIQUE](#) / 2017

77 négatifs argentiques N&B 24×36. Tablette lumineuse 36x48cm, loupe.  
Pièce unique.



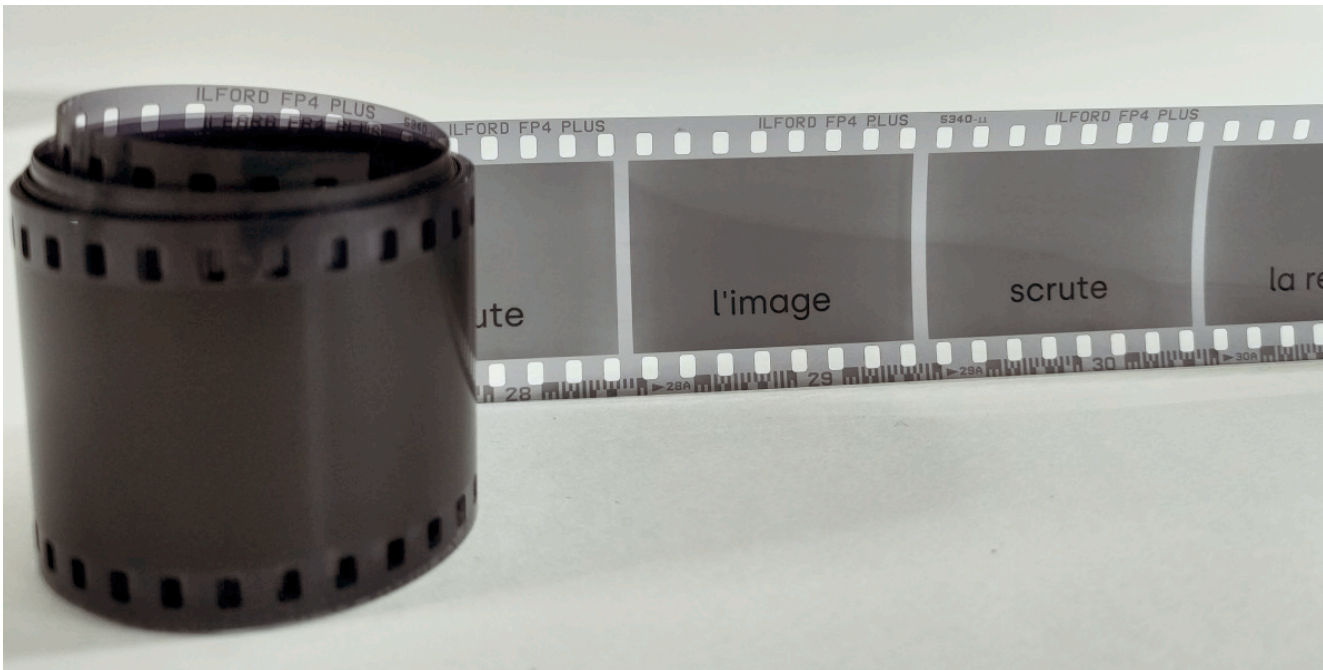
Vue de l'exposition [Texte/Image](#), Galerie Gradiva, 2017  
© William Gaye



L'Œ. EN TROUÉE RITOURNELLE (extraits) / 2023

Série de livres-objets uniques : œilletteon la rétine, œilletteon la pensée, œilletteon le corps, œilletteon le signe, œilletteon le temps.

Textes photographiés sur film négatif 35mm Ilford N&B env. 30 poses, tube inox de 3x3,8cm, flacon verre. Épreuves uniques.





© William Gaye

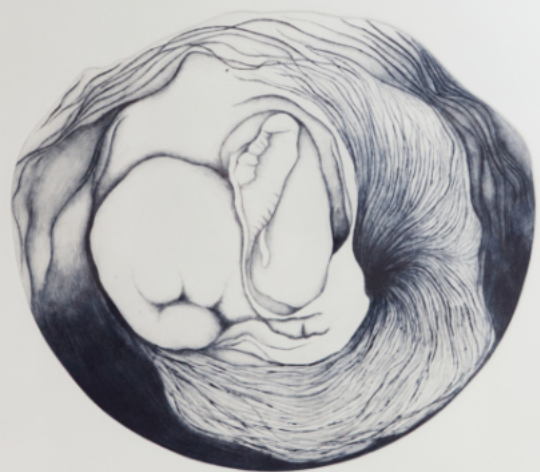
**L'Œ. EN CHAIR PARTICULES** / 2017

Installation in situ. Lettrage collé au mur de la Galerie Gradiva (Paris) lors de l'exposition [Texte/Image](#).

ANATOMIE D'UN POINT II / 2021

Gravure imprimée sur BFK Rives 50x65cm.

Édition de 8 exemplaires.





## UN CORPS DE LANGUE [...]

/ 2024

Variation II : gravure et lettres imprimées sur papier wenzhou 30g, 255 caractères mobiles typographiques, texte de Claude Margat de 255 signes, 76x300cm.

Épreuve unique

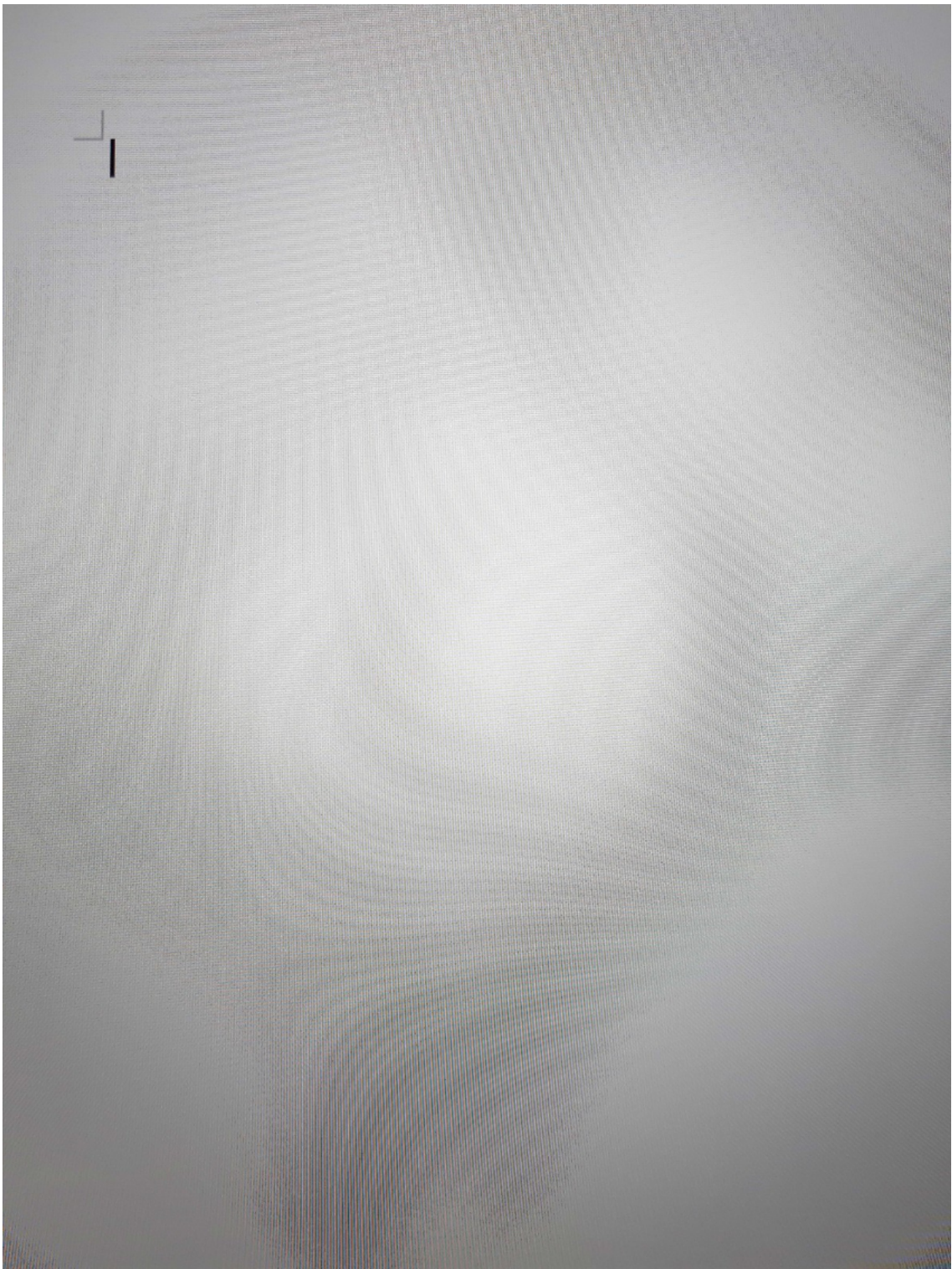


" Un corps de langue se constitue peu à peu. C'est un corps d'air dont la seule visibilité s'étale en signes séparés par des blancs. L'ombre noire des signes se forme au cours de silencieux et terribles affrontements. À la surface du corps de langue flotte tout le mobilier brisé des univers définitifs. "

Claude Margat, "En marge d'une vie", L'Atelier du Grand Tétras Éditions, 2016



Vues de l'exposition *De l'estampe au livre*, La Fabrique des Colombes, Centre d'art et du livre, Sainte-Colombe-sur-Gand (42), 2024.



**IMAGE D'UNE PENSÉE** / 2020

Photographie numérique imprimée sur Canson Infinity Rag  
Photographique 210g 32x42cm.  
Édition de 5 exemplaires.

**ROBERT WALSER, LE CORPS EST LE SIGNE** / 2023

Impression jet d'encre pigmentaire sur papier Canon  
photo mat premium 21x30cm.  
Épreuve unique

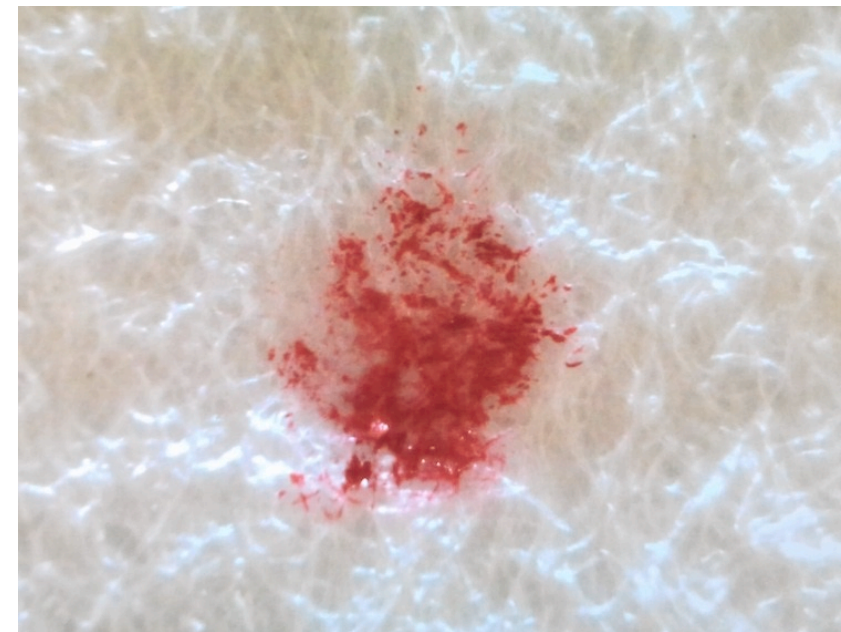
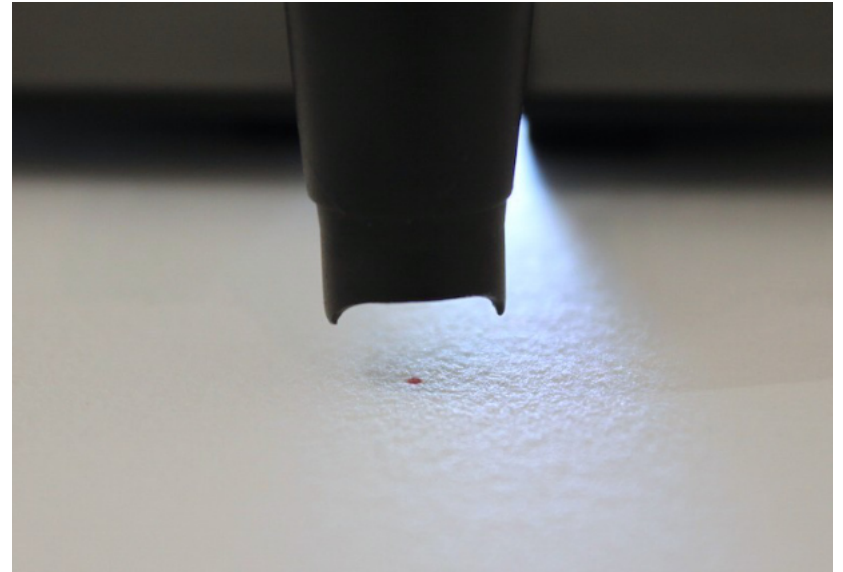




Vues de l'exposition au Polaris, 2019

PEAUÈME / 2019

Installation vidéo en temps réel. Caméra microscope, feuille de papier BFK Rives 30x42cm, moniteur 22,5", nano-ordinateur et programme de traitement vidéo ad hoc.





EXILS / 2004-2005

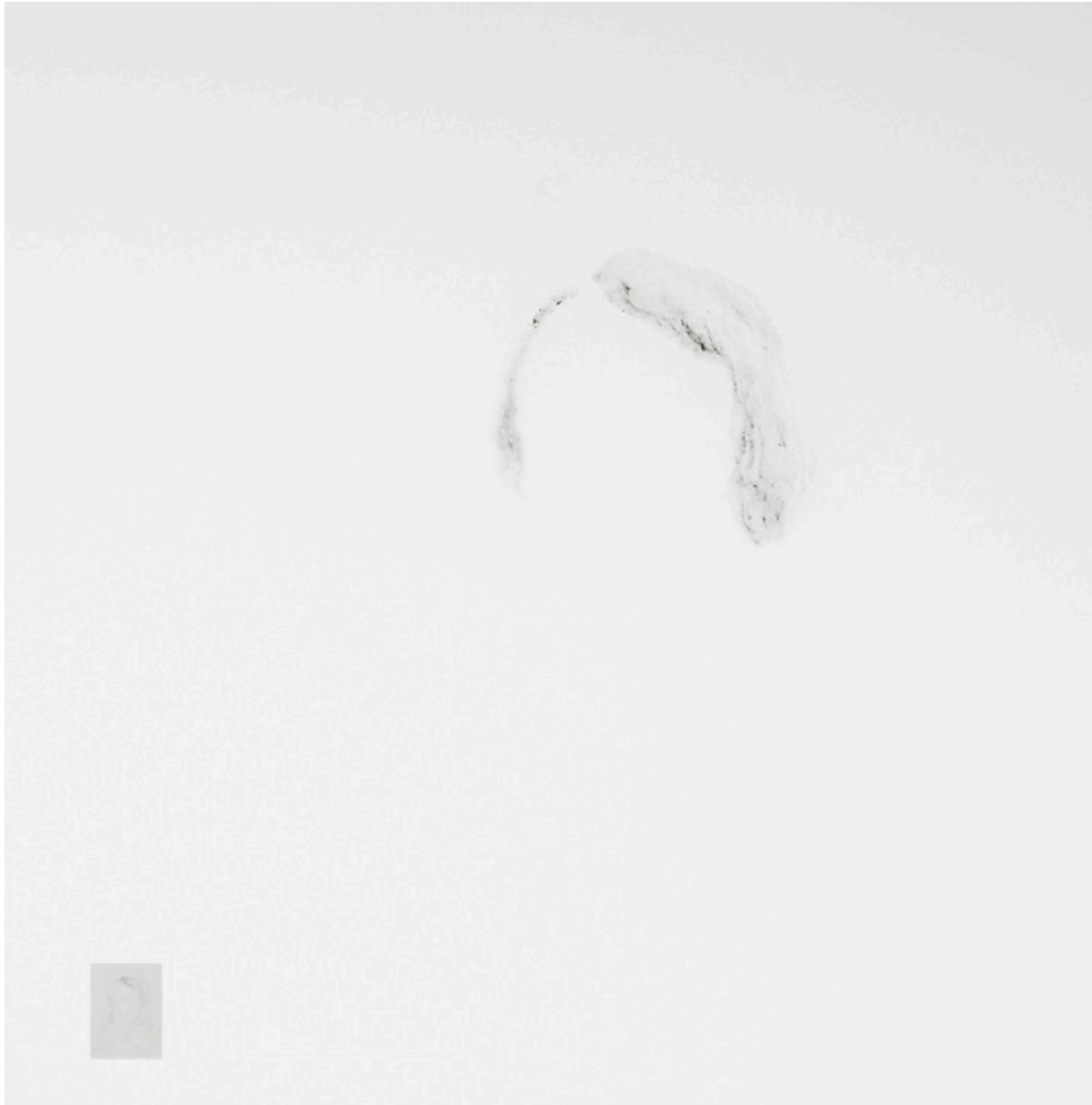
Négatifs argentiques de 13x19cm noir et blanc poncés.

Vues de l'exposition Texte/Image, Galerie Gradiva (vitrine), 2017  
© William Gaye



TRITURATION G.B. 1971 / 2012

Poussière de photomaton (dessin) et photomaton poncé, 56x56cm.  
Extrait d'une série de 15 dessins.



**Détails :**

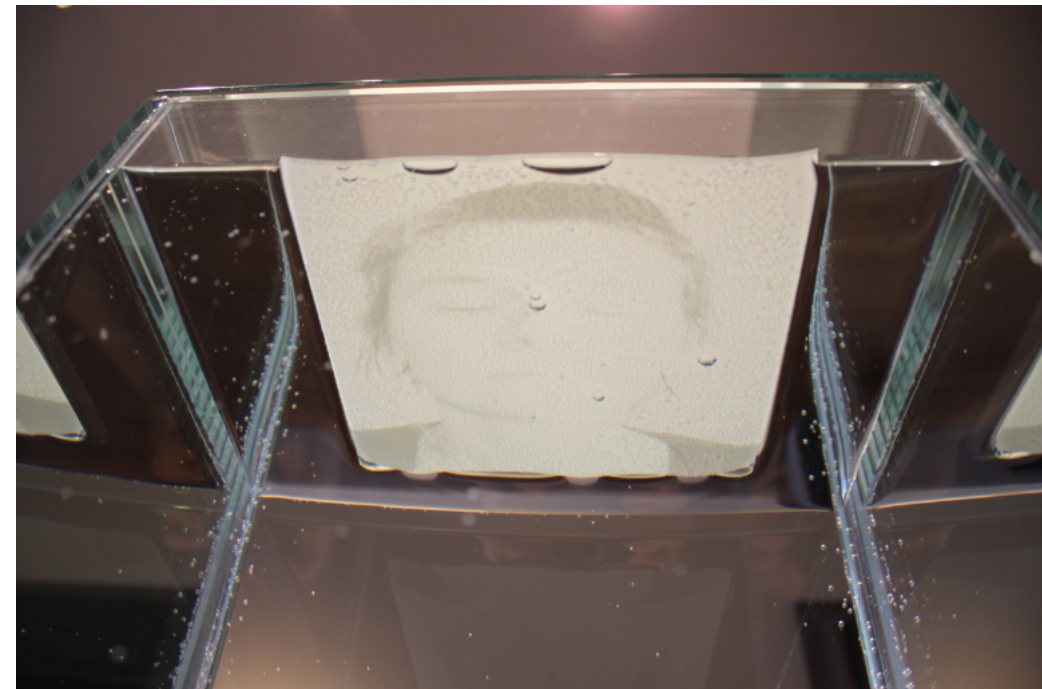
poudre de photomaton  
et photomaton poncé

**LES LIEUX DE LA PHOTOGRAPHIE :**  
**LE RÉVÉLATEUR**

/ 2017

Portrait photographique argentique,  
eau et révélateur,  
cuve en verre 50x30x 30cm  
sur socle 160x30x40 cm.

Vues de l'exposition [Texte/Image, Galerie Gradiva](#), 2017. © William Gaye





[PEAU À PEAU](#) / 2019

Vue de l'exposition [Pulsations](#), Galerie Méandres, 2019

Tirage pigmentaire imprimé sur papier Baryta prestige 340g. 35x40cm à partir d'un négatif argentique original.  
Épreuve unique.



formes épuisées  
au seuil du visible  
présences manifestes  
solides

le seuil  
se resserre

s'amincit  
s'infinimise

pellicules  
finement déliées  
des couches de surface

dans l'infini de ma tâche

les images s'incarnent  
s'acharnent  
à être

s'abordant comme telles  
examinant leurs naufrages  
interprétant leurs histoires  
comme des mythes

c'est un fait  
c'est un sinistre  
c'est le nom

sinistre  
de photographies  
argentiques

la chimie opère  
au-delà d'elle-même  
de la matière affranchie

l'immobilité  
n'existe pas

l'image est une tranche organique  
une vue en coupe du regard  
lui-même

le corps interné  
de l'espace et du temps

le refuge et le puits  
ressources des yeux

l'hallucination entrevue  
dans un battement de cils  
qui nous les tient ouverts

nous les sujets  
du mirage renversé  
signés de la décharge  
de nos peaux

si les images  
s'évanouissent  
sans laisser de traces

comme une apparition soudaine  
s'effondrant  
sur elle-même

dans la lumière, seule

c'est le naufrage de la vision

dans la macula

alors  
qu'imprimerons-nous  
sinon nos mains

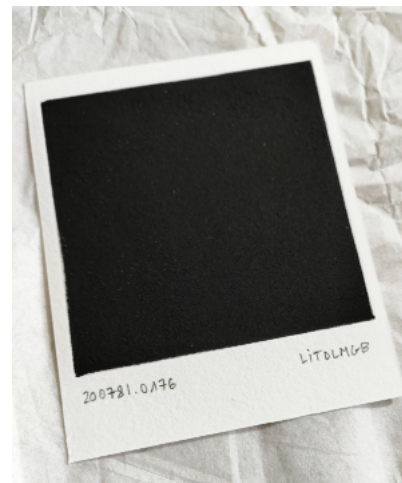
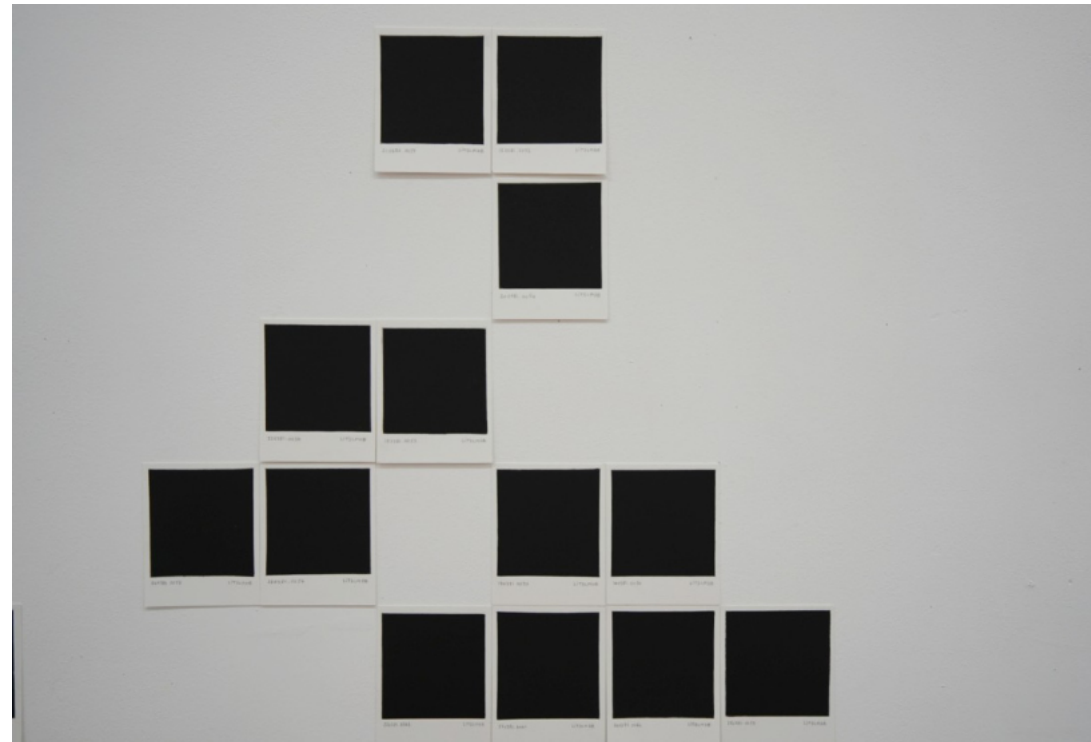
**NAUFRAGE** / 2017

Poème et photographie numérique imprimés sur Munken Lynx 240g reliure 3 plis 14x20cm.  
Édition de 30 exemplaires.

Extrait du texte

L'IMAGE TOMBE DE LA MÉMOIRE / 2024

Installation de 2210 gravures. Dimensions variables.



Vues de l'exposition *De l'estampe au livre*, La Fabrique des Colombes, Centre d'art et du livre, Sainte-Colombe-sur-Gand (2024)

**L'IMAGE TOMBE DU TEMPS** / 2023

Gaufrage d'un film argentique 24x36 imprimé sur BFK  
Rives de 18,5x130cm et 30 plaques de zinc de 24x36mm.  
Pièce unique.

Vues de l'exposition [Multiplies en mai, Galerie 116art](#), 2022



LES VENTRES I à VIII / 2023

Série de 8 estampes imprimées sur BFK Rives gris, 25x34cm, 28x38cm et 31x42cm.  
Édition de 3 exemplaires.



Vues de l'exposition *Multiple en mai*, Galerie 116art, Villefranche-sur-Saône (2023)

ONTOPOLOGIES / 2018-19

Extraits d'une série de 8 gravures imprimées  
sur BFK Rives 75x105cm.  
Éditions de 5 exemplaires.



*Ontopologie V, la mue* (détail)



Vue de l'exposition *Envers et avec elle(s)*, La Maison des arts contemporains, Pérouges (2019)

Gladys Brégeon

chambre de cécité



**CHAMBRE DE CÉCITÉ** ([abécédaire](#)) / 2017

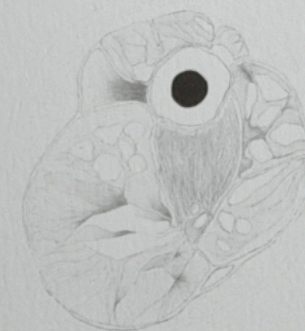
Poème et dessin numérique originaux imprimés sur papier Rivoli 240g 14,5x16cm.  
Édition de 100 exemplaires

la chimie de la chair  
cerne les chemins du cœur  
chuchotte le crime de la couleur

candide cuisinier du chaos cellulaire  
circulant dans la caverne du corps  
cible et calibre les couloirs du sang

compositeur d'un cortège de cordes  
les chœurs chantent sa centrale cavité  
ce chantier de sève et de cendre

conscience cosmique du commencement  
cachée sous la carapace commune  
en contre-champs de la carnation  
la créature se cambre et se charge  
d'une certaine chaleur





Vue de l'exposition [Pulsations, Galerie Méandres](#), 2019 © Julie Aybes

**MŒLLES** / 2017

Cinq dessins et textes à l'encre de chine sur papier BFK Rives 300g 60x120cm.



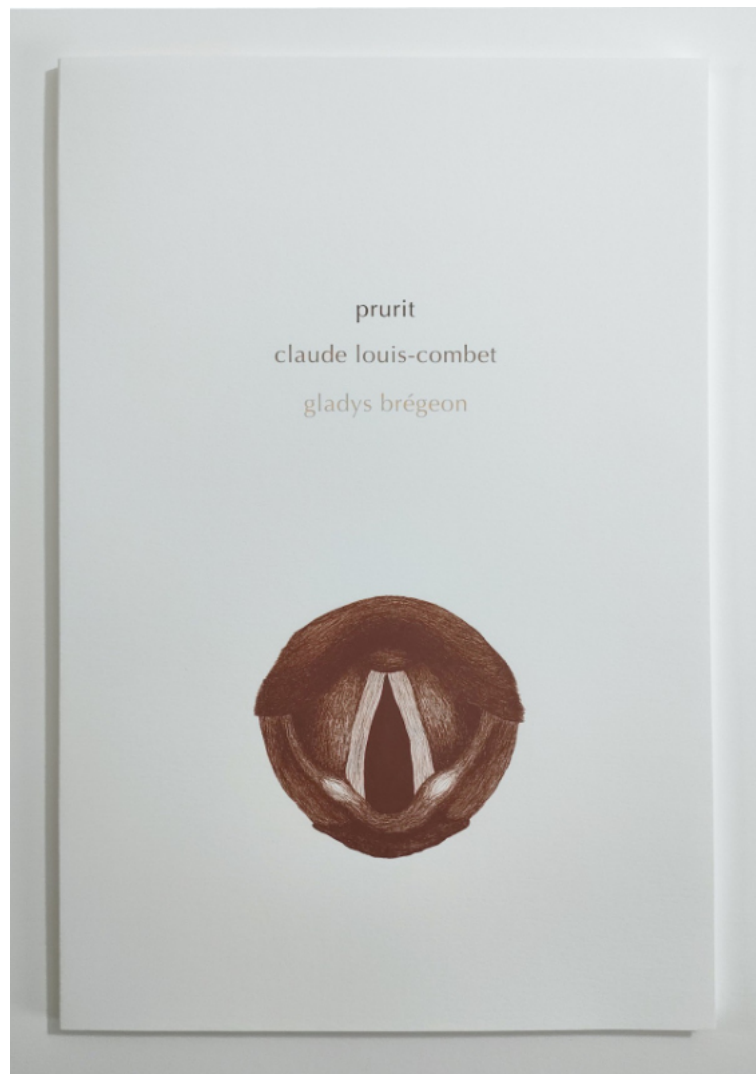
Détail de *Mœlle II*

ABOVO / 2021

Gravure imprimée sur BFK Rives 56x76cm. Édition de 6 exemplaires

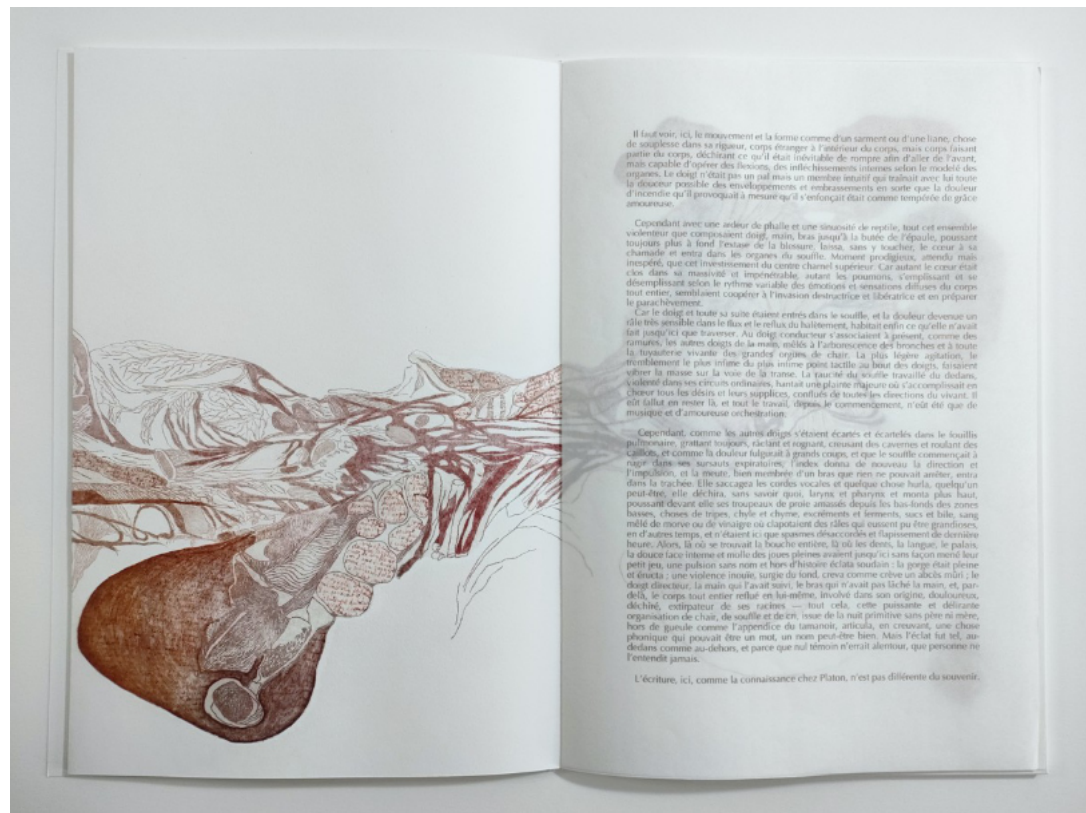


Vue de l'exposition des 50 ans de l'Atelier Alma, Musée Paul Dini, Villefranche-sur-Saône (2025)

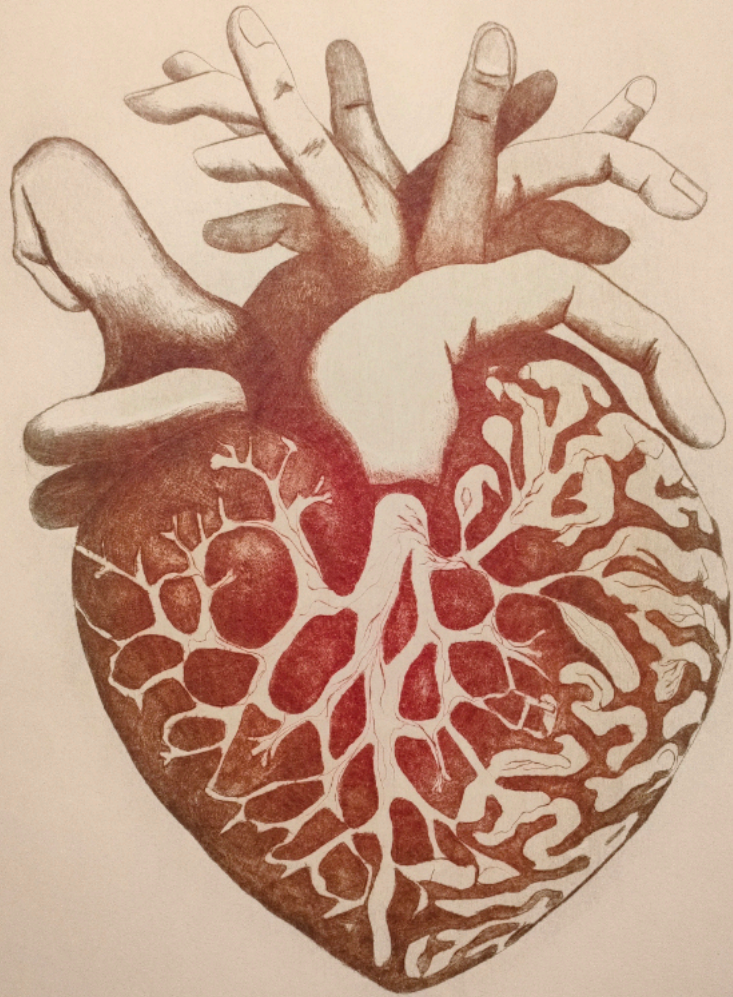


**PRURIT / 2023**

Livre conçu et imprimé par Gladys Brégeon sur un texte de Claude Louis-Combet imprimé sur papier Awagami Kozo 42g de 30x45cm accompagné d'une estampe de 120x45cm imprimée sur papiers BFK Rives 330g et Wenzhou 30g pliée en leporello, étui reliure Carole Meigne Atelier In Quarto. Édition de 10 exemplaires

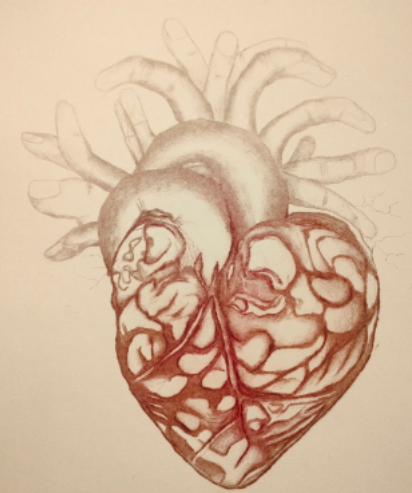
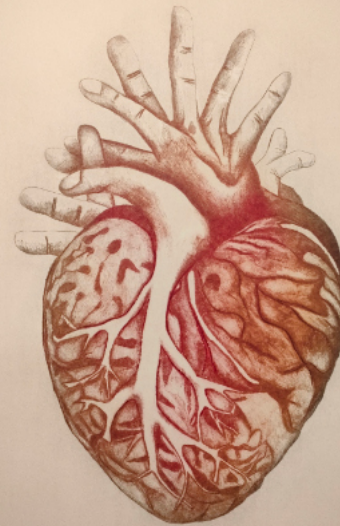


Page(s), salon de bibliophilie contemporaine et de livre d'artiste, Paris (2023)



[PROMPT CHAINING 0, I et II](#) / 2025

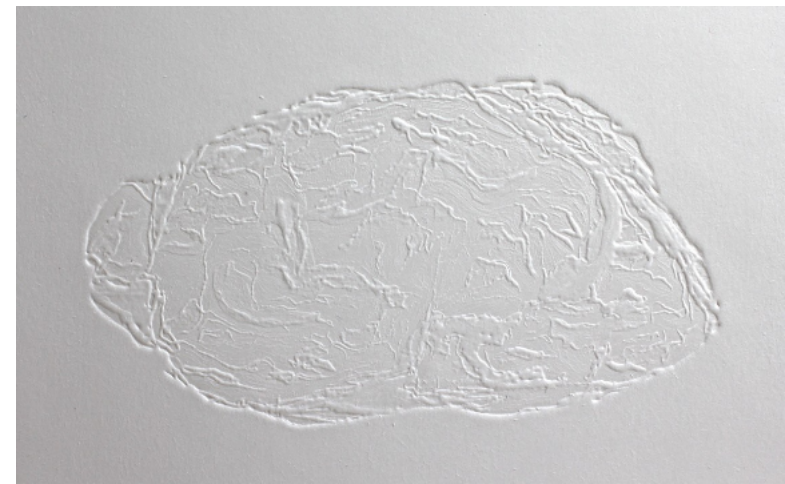
Gravures imprimées sur Magnani pesca crème 300g. 28x38cm  
Édition de 8 exemplaires.



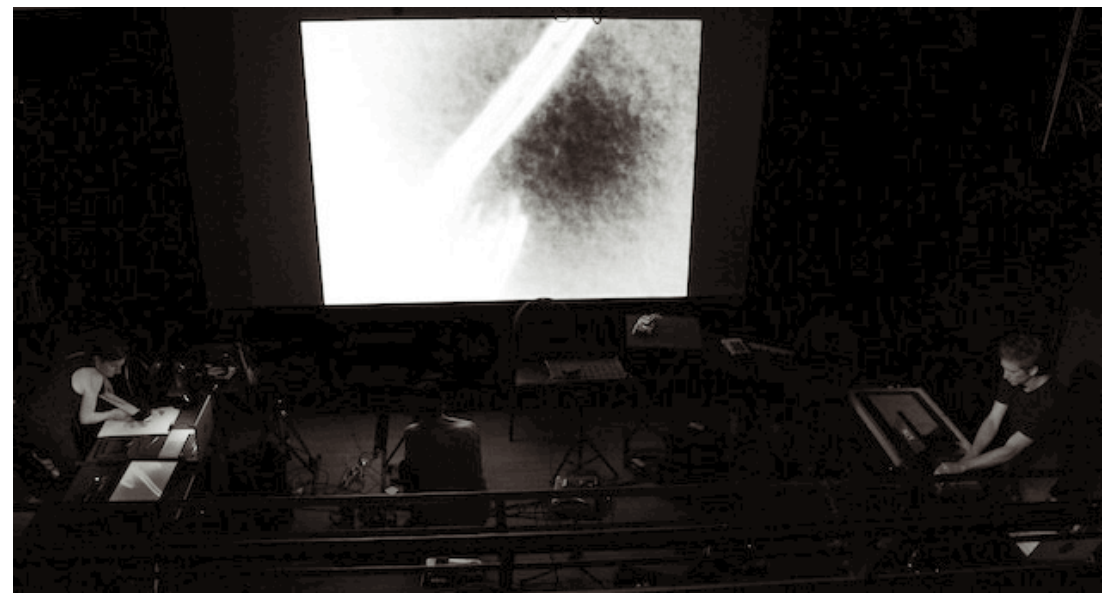
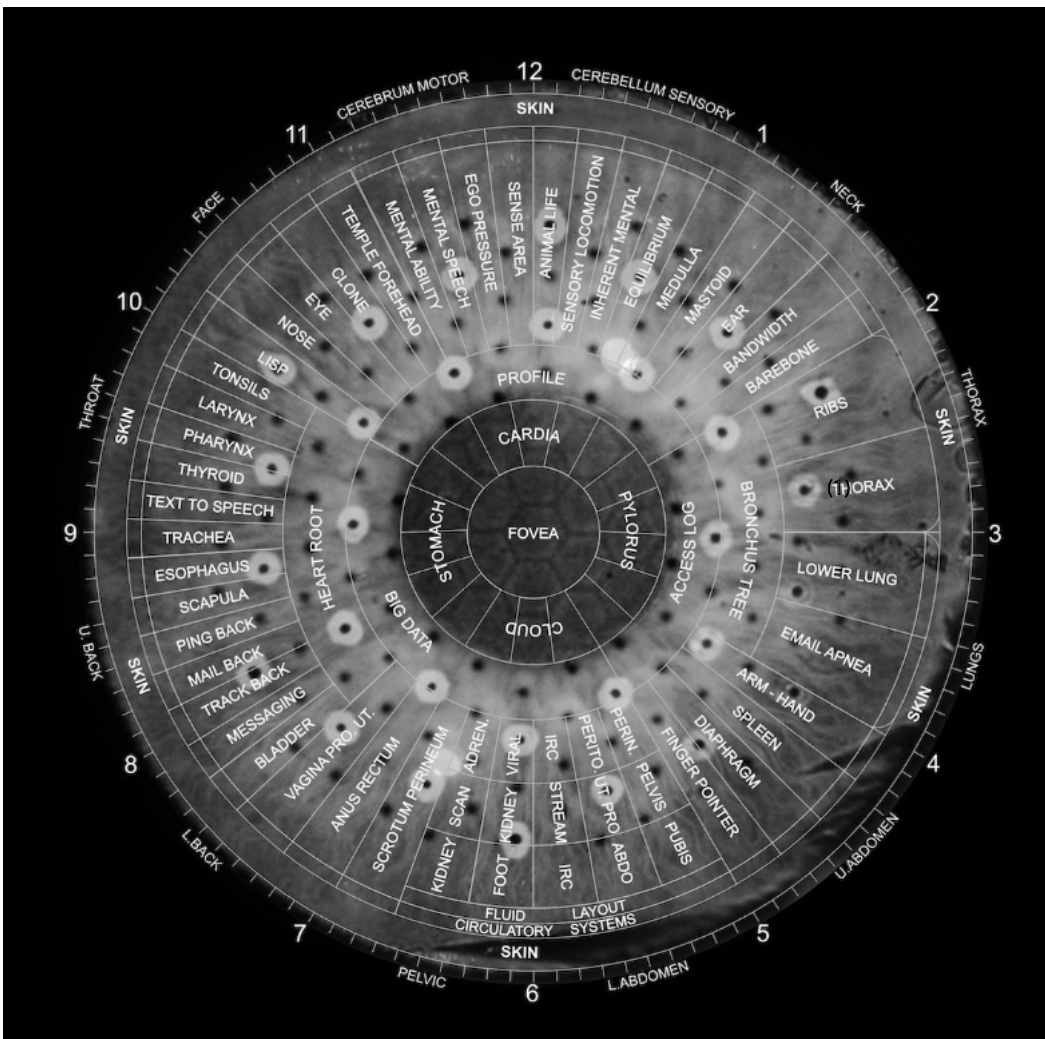


CARNE ET ÉTUDES DE CARNE I à VI  
/ 2021

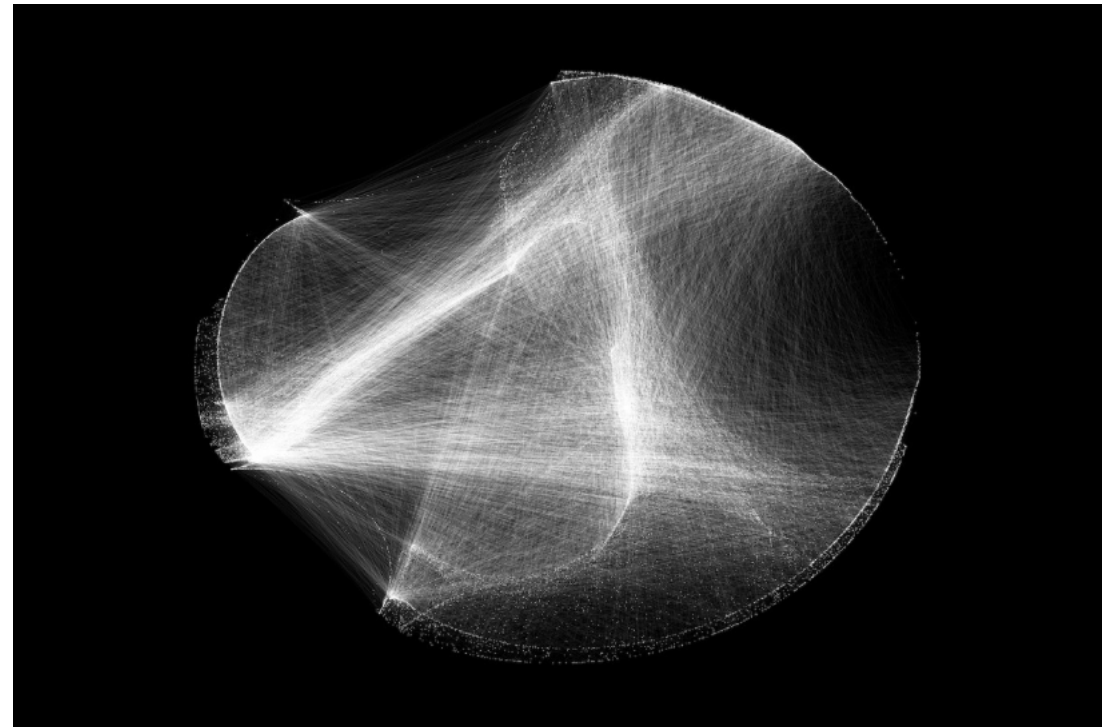
Extraits d'une série de 7 estampes  
de 22x28cm



Vue de l'exposition *Papiers amoureux*, Médiathèque de La Ricamarie (2021)



Vue de la performance au Triton, Les Lilas (2015)



[FIB\\_R](#) / 2015

Performance audio visuelle créée et interprétée par FORAGES  
[[Vincent Goudard](#) & Gladys Brégeon].

Trailer vidéo : [vimeo.com/152575420](https://vimeo.com/152575420)



Vue de l'exposition *Pulsations*, Galerie Méandres, Huelgoat (2019)  
© Julie Aybes



Vue de l'exposition *Aèdes*, Rivolet (2022)

### PLANCHES PLANATOMIQUES / 2015

Extraits d'une série de 10 dessins à la graphite sur Canson 30x42cm, dont une planche de la série est filmée pendant la performance *FIB\_R*.

XX- tu es là

XX- je rame  
la mer est calme

XX- je vois un œil quand je ferme les yeux  
une tâche noire cernée d'un halo rouge doré  
comme une éclipse de soleil au levant

XX- tu es là

XX- je te suis  
dans l'ultime nudité de mes couloirs de nuit

XX- ma chair se déploie autour de ton œil  
mon corps perd ses contours

XX- ne me reste que la peau des paupières

XX- ne me sens  
pas de l'autre côté  
à l'envers mon seuil

XX- je suis dehors  
je suis deux corps

XX- sillonne en aveugle les saignées de la terre

XX- je m'insinue  
dénombre mes membres  
ainsi nue

XX- tu es là

XX- nous sommes  
encore

XX- je

XX- j'incorpore la vue  
X- j'incorpore les frontières  
Y- j'incorpore les rivières  
- j'incorpore le temps  
- j'incorpore les gens  
j'incorpore les mots  
j'incorpore les morts  
j'incorpore le corps  
incorpore le cor  
corpore l  
pore  
or  
o  
.

XY- tu me sais

XY- tu fends l'eau  
écorche le blanc  
et irrigue la nuit

XY- c'est mon œil dans ton corps

XY- tu me sais

XY- les mires focalisent

XY- ta peau est un ciel

XY- ton œil me touche  
m'incarne  
tu me sais

XY- tu es dedans

XY- unie vers tes entrailles

XY- tu t'englobes  
tourne sur toi-même

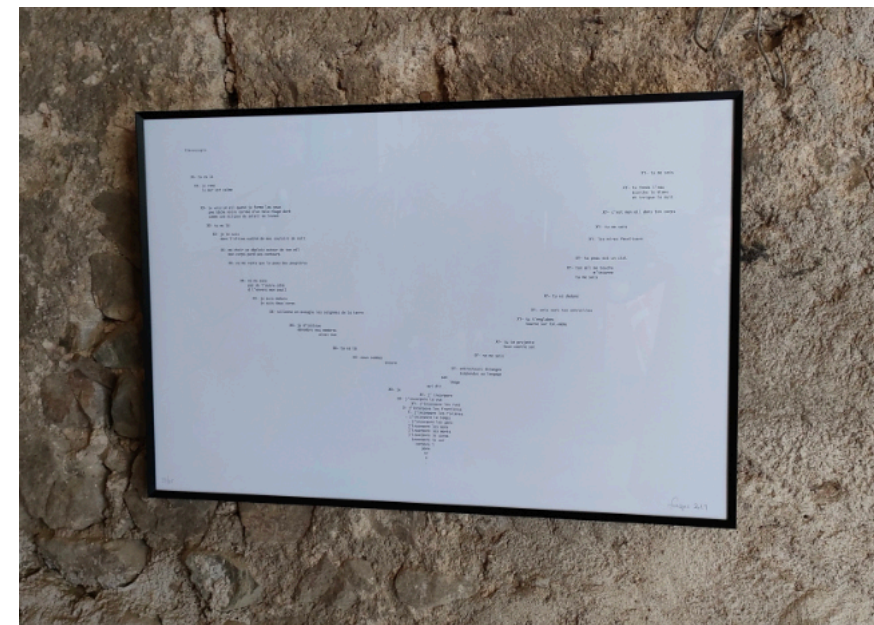
XY- tu te projette  
face contre soi

XY- ne me sais

XY- attracteurs étranges  
suspendus au langage

son  
image  
qui dit

Vue de l'exposition *Aèdes*, Rivolet (2022)



**FIBROSCOPE** / 2019

Estampe numérique imprimée sur papier couché mat 200g. 60x40cm.  
Édition de 45 exemplaires.

Cette estampe reprend graphiquement le dialogue de la dernière scène de la performance *FIB\_R*



# GLADYS BRÉGEON

atelier 1612 rue Jean Thomas - 69460 Vaux-en-Beaujolais – France  
contact +33(0)6 74 70 59 32 - [contact@gladysbregeon.net](mailto:contact@gladysbregeon.net)  
site web [gladysbregeon.net](http://gladysbregeon.net)  
siret 78918864600010

née le 26 janvier 1981 à Tours (Indre-et-Loire)

## / FORMATION ARTISTIQUE

- 2007 – DNSAP Diplôme National Supérieur d'Arts Plastiques, Ateliers Christian Boltanski et Michel Salsmann, [ENSBA](#) Beaux-Arts de Paris
- 2004 – Master I Arts Plastiques sous la direction de Bernard Gerboud, mention TB, Université Paris 8
- 2002 – DNAP Diplôme National d'Arts Plastiques, Ecole Supérieure d'art et de design [TALM](#) Tours

## / EXPOSITIONS SOLOS ET DUOS

- 2019 – *Pulsations*, Jeanne Le Sage & Gladys Brégeon, commissariat Isabelle Sauvage, [Galerie Méandres](#), Huelgoat et médiathèque de Morlaix  
– Gladys Brégeon & Nathasha Krenbol, commissariat Stani Chaîne, [Le Polaris](#), Corbas
- 2017 – *Texte/Image*, exposition personnelle avec Agnès Geoffray, commissariat Fanny Lambert, [Galerie Gradiva](#), Paris
- 2015 – Médiathèque, Polionnay
- 2014 – Jean Hurpy & Gladys Brégeon, commissariat Claude Brabant, L'Usine, Paris
- 2013 – Gladys Brégeon & Gisèle Gonon, La Mapraa, Lyon

## / EXPOSITIONS COLLECTIVES (sélection)

- 2025 – *Small wonders*, MUMAQ Musée des métiers d'art du Québec, Montréal, Québec  
– *Passages*, commissariat Marc Pedoux, Hangar 717, Gleizé  
– *50 ans de l'Atelier Alma*, [Musée Paul Dini](#), Villefranche-sur-Saône  
– *L*, commissariat Jean-Marc Revy, [Galerie le116art](#), Villefranche-sur-Saône
- 2024 – *Au musée comme chez vous*, [Musée Paul Dini](#), Villefranche-sur-Saône  
– *Musigraphies*, commissariat Marc Pedoux, Hangar 717, Gleizé  
– *De l'estampe au livre*, La Fabrique des Colombes, Centre d'art et du livre, Sainte-Colombe-sur-Gand
- 2023 – *Salo XI*, commissariat Laurent Quénéhen, [Galerie Rachel Hardouin](#), Paris  
– *Multiple en mai*, commissariat Jean-Marc Revy, [Galerie le116art](#), Villefranche-sur-Saône
- 2022 – *Étranges accointances*, commissariat Frédéric Jean, Galeries de La Tour, Lyon  
– *Corps/peau(rel)*, commissariat Philippe Marchal, Centre d'art Autonomie, Bruxelles, Belgique  
– *Lyon Art Paper*, Palais de Bondy, Lyon  
– *Papiers amoureux*, Galerie de la Médiathèque Jules Verne, La Ricamarie

- 2020 – *La canopée, poésie et peinture*, commissariat Thierry Le Saëc et François Jeune, Atelier du Hézo (Morbihan)
- *Salon de la mort*, commissariat Laurent Quénéhen, Espace Bertrand Grimont, Paris
- 2019 – *Quelque chose noir*, commissariat Fanny Lambert, [Galerie Gradiva](#), Paris
- *Envers et avec elle(s)*, [MAC](#), Pérouges
- 2018 – *Mini print*, [Galerie Heike Arndt](#), Berlin, Allemagne
- Triennale de gravure en taille-douce, [Musée Raymond Lafage](#), Lisle-sur-Tarn
- 2016 – *Éditions Isabelle Sauvage*, Galerie Arts 06, Nice
- *Corps/a/corps*, commissariat Philippe Marchal, Chapelle de Boondaël, Bruxelles, Belgique
- 2015 – *L'atelier alma 40ème édition*, La Mapraa, Lyon

#### / SALONS DE MICRO ÉDITION, LIVRES D'ARTISTES

- Depuis 2018 – représentée par la [librairie Jean-François Fourcade](#) et la [librairie Solstices](#) au Salon des livres rares et objets d'art, Paris
- Depuis 2017 – présentation régulière de mes éditions en festivals, salons de micro éditions, bibliophilie contemporaine et livre d'artiste : [Made Anywhere](#) (Paris), [PAGES](#) (Paris), [Histoires de livres](#) (Bruxelles), [Multiples](#) (Morlaix), [Archipel Butor](#) (Lucinges), [Carré collé](#) (Avignon), [La p'tit'édit](#) (Tours), [Salon du livre d'artiste et de l'édition d'art](#) (Pollionnay), Livres en fête (Mers-sur-Indre), ArtPages (Octon).

#### / PERFORMANCES

- 2025 – *La lumière est rouge*, poème sonore, restitution de résidence Ecrits/Studio, Hangar 717, Gleizé
- 2021 – *Conjurations*, trois poèmes sonores, restitution de résidence Ecrits/Studio, Friche Lamartine, Lyon
- Depuis 2015 – *FIB\_R [fibroscopie]*, performance audio-visuelle écrite et interprétée par [Forages \[Vincent Goudard & Gladys Brégeon\]](#) : [Festival MVII](#) Puce Muse/Le Triton, Les Lilas (2015) ; [Festival Resonances MeltingCode](#), Bordeaux (2017) ; [Festival Les possibles](#), Morlaix (2019) ; Lutherie acoustique musique Sorbonne Université, Paris (2020) ; Aèdes, Rivolet (2022) ; [Ecole Centrale Méditerranée](#), Marseille (2025).
- 2010 – *L'œ. en soliloques juxtaposés*. Performance écrite par Gladys Brégeon et interprétée par Brigitte Goffart. [Théâtre de l'Épée de Bois](#), Vincennes ; Ateliers Francœur, Paris
- 2001 – *Histoires endormies*, performance improvisée. Guitare : Jean-Philippe Saulou ; textes, voix, danse : Gladys Brégeon. Château de Oiron

#### / LECTURES

- 2019 – Lecture dans le cadre de l'exposition [Quelque chose noir](#), [Galerie Gradiva](#), Paris
- 2019 – Lecture dans le cadre de l'exposition *Pulsations*, [Galerie Méandres](#), Huelgoat
- 2016 – *Blanc, mise en voix*, Médiathèque Pierre Mendès France, Villefranche-sur-Saône

#### / RENCONTRES – ENTRETIENS

- 2025 – Rencontre avec les artistes autour de l'exposition « Au musée comme chez vous », [Musée Paul Dini](#), Villefranche-sur-Saône et [entretien avec Radio Calade](#)
- 2024 – *Gladys Brégeon : le texte en mouvement ?*, entretien avec Lisa Califano, [Fil Rouge #1 texte : image](#)
- 2023 – Table ronde, revue [Sens Public](#), [Villa Gillet](#), Lyon
- 2022 – *Forages* (Vincent Goudard et Gladys Brégeon), entretien avec Matthieu Rohaert, [Radio Calade](#), Villefranche-sur-Saône

## / RÉSIDENCES – PRIX

- 2025 – Résidence de poésie sonore [Écrits-studio](#), Trades. Restitution au Hangar 717, Villefranche-sur-Saône.
- 2022 – Aide du CNAP
- 2020 – Résidence de poésie sonore [Écrits-studio](#), Trades. Restitution à la Friche Lamartine, Lyon.
- 2018 – Lauréate du [Prix Robert Beltz](#), Soultz Haut-Rhin
- 2010 – Résidence de création à la Friche RVI, Lyon
- 2003 – Lauréate du concours “Images de femmes, femmes d’images”, organisé par l’Université Paris 8 et le Centre Culturel français de Timisoara. Résidence et exposition, Timisoara, Roumanie

## / COLLECTIONS PUBLIQUES

- Paris – [Bibliothèque Nationale de France](#), [Médiathèque Marguerite Durand](#), [Médiathèque Marguerite Duras](#).
- Région – [Bibliothèque Jean Laude](#), [Musée d’art moderne et contemporain Saint-Etienne métropole](#) ; [GAC](#) (Annonay) ; [Musée Paul Dini](#) (Villefranche-Sur-Saône) ; [Artothèque de Saint-Priest](#) ; [Médiathèque de Bonlieu](#) (Annecy) ; Artothèque de l’Aisne (Vendeuil) ; [Médiathèque de Joué-Lès-Tours](#) ; [Médiathèque Alain Gérard](#) (Quimper) ; [Médiathèque départementale de l’Hérault Pierres vives](#) (Béziers) ; [Médiathèque Voyelles](#) (Charleville Mézières).
- Étranger – [BK Nationale Bibliotheek Collection Koopman](#) (La Haye, Pays-Bas).

## / PUBLICATIONS - POÉSIE CONTEMPORAINE

- 2015 – [J’ai connu le corps de ma mère](#), Éditions Isabelle Sauvage, Plounéour-Menez
- 2015 – [Couches](#), Éditions Isabelle Sauvage, Plounéour-Menez

## / CONTRIBUTIONS

- 2023 – [Abordages culturels](#), anthologie de la revue Sens Public dirigée par Gérard Wormser
- 2021 – [Le Bout des Bordes n°15](#), revue dirigée par Jean-Luc Parant, Éditions Marcel Le Poney, Illiers Combray
- 2020 – [La Canopée n°30](#), revue dirigée par Thierry Le Saëc, [Éditions de la canopée](#), Languidic
- 2019 – [Fémur](#), revue web dirigée par Philippe Desclais, Paris
- 2018 – [La Canopée n°27](#), revue dirigée par Thierry Le Saëc, [Éditions de la canopée](#), Languidic
- 2016 – [AaOo#10](#), revue des Éditions Ancrées, Toulouse
- 2015 – [Blanc](#), texte publié aux [Éditions alma.encrage](#), Gleizé
- Depuis 2014 – Collabore, en tant que graveure, aux livres d’artistes des [Éditions alma.encrage](#), Gleizé
- 2013 – [Sens public](#), séminaire "Écritures numériques et éditorialisation", partenariat IRI du Centre Pompidou, Université de Montréal et MSH Paris-Nord
- 2013 – [AaOo#1](#), revue des Éditions Ancrées, Toulouse
- 2011 – [Desseins. revue rétroactive de choses à plat](#) dirigée par Brigitte Goffart, Paris (contributions régulières depuis 2011)

## / CATALOGUES D’EXPOSITION

- 2024 – [Au musée comme chez vous](#), Musée Paul Dini, Villefranche-Sur-Saône
- 2023 – [Page\(s\). Bibliophilie & livres d’artistes](#), Paris (+ éditions 2022, 2019, 2018 et 2017).
- 2022 – Art paper, Lyon
- 2020 – [Quelque chose noir. Galerie Gradiva](#), Paris

- 2019 – *Gladys Brégeon & Natasha Krenbol*, Le Polaris, Corbas
- 2017 – [Carré-collé](#), Hypergonar, Avignon
- 2007 – *Diplômés*, [ENSBA Editions, Paris](#)

#### / TEXTES SUR LE TRAVAIL DE GLADYS BRÉGEON

- 2019 – [Adèlos](#), par Fanny Lambert
- 2019 – *Gladys Brégeon, ou des épreuves à «imageouïr»*, par Philippe Brunel
- 2017 – [Texte/Image](#), par Fanny Lambert, Galerie Gradiva
- 2017 – [C'est un dialogue à distance \(...\)](#), par Jean-Luc Bayard

#### / ARTICLES DE PRESSE

- 2023 – [Actuel, l'estampe contemporaine n°28](#)
- 2020 – [Revue Poésies Plastiques n°4](#) – Frédéric Chauvreau
- 2019 – [Sitaudis.fr](#) – Christophe Stolowicki
- 2018 – [Actuel, l'estampe contemporaine n°11](#)
- 2016 – [Cahier critique de poésie CipM CCP #32-1](#) Centre international de poésie Marseille – Antoine Emaz
- 2016 – [Remue.net](#) – Jacques Josse
- 2016 – [jacquesjosse.blogspot.com](#) – Jacques Josse
- 2016 – [Poezibao.com](#) – Jean-Pascal Dubost
- 2016 – [Poezibao.com](#) – Vianney Lacombe
- 2016 – [Rhône estampe.fr](#) – Philippe Brunel
- 2015 – [Terres de Femmes.com](#) – Angèle Paoli

#### / PÉGAGOGIE – WORKSHOP

- Depuis 2018 – Co-conceptrice et formatrice de l'aire d'arts plastiques de la [Formation Montessori Rhône-Alpes](#). Multiples interventions en France : centres de formation Montessori, formation continue des enseignant-es, écoles publiques et privées.
- Depuis 2014 – Formatrice en gravure taille douce et taille d'épargne, [Atelier Alma Maison de l'Estampe des Grands Moulins](#), Gleizé.
- Depuis 2014 – Intervenante en gravure taille douce et taille d'épargne : [Musée Paul Dini](#), Villefranche-sur-Saône ; [Centre culturel Aragon](#), Oyonnax ; Collège du Val de Saône, Montceaux ; Collège Jean Moulin, Villefranche-sur-Saône ; Ecoles maternelles et élémentaires.
- 2007 à 2009 – Animatrice d'ateliers d'arts plastiques dans les ateliers mixtes et pluridisciplinaires de la [Compagnie Les Toupies](#), Paris
- 2005 à 2009 – Animatrice d'ateliers d'arts plastiques dans des institutions accueillant des personnes en situation de handicap sensoriel, moteur, mental ou psychique : [Personimages](#), Paris ; Centre social Mongallet, Paris ; Center communal d'action sociale, Le Vesinet ; [Les ateliers extraordinaires](#) , Institut médico-éducatif Les Glycines, St Germain en Laye ; Foyer d'accueil médicalisé Tamaris, Villejuif.

#### / TAILLE DOUCIÈRE

- Taille-doucière à l'[Atelier Alma Maison de l'Estampe des Grands Moulins](#), Gleizé.
- Impression d'estampes : GAC, Annonay ; Emmanuelle Rosso ; Charlotte Charbonnel ; René Lannoy ; Fabienne Itchenko.